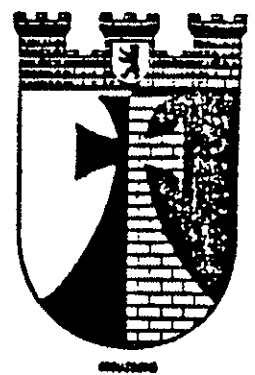




Schachexpress
FV Schach e.V.
im BSVB

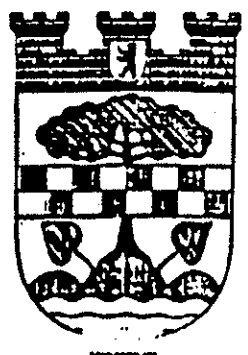
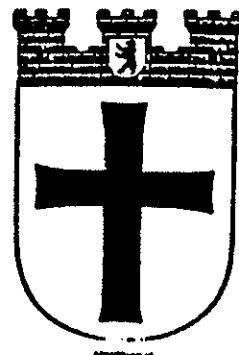


Saison 1987/88 Nr. 6
- 15.02.1988 -



Mit freundlicher Unterstützung der Allianz/Berlin

.. Allianz  Allianz Versicherungen ..



Anderungen zu den Meldebögen der lfd. Saison:

B-Klasse I sowie D-Klasse I

SV Justitia ab 25.01.88 Spielort:

Jugendheim
Berliner Str.105
1000 Berlin 28

Spielbeginn 19.00 Uhr (wie bisher)
Spieltag Donnerstag

Bitte ändern Sie die Ansetzungen entsprechend.

Nachmeldung :

Paulsen, Dirk 27.01.59 II 069 021-107 zum 19.09.87
(wurde versehentlich nicht veröffentlicht)

=====

Beim diesjährigen Neujahrs-Blitzturnier des FVS-Vorstands konnten leider nicht alle Mitglieder teilnehmen, sodaß sich die 5 Teilnehmer auf 3 Runden einigten.

Das Drängeln um den Spitzenplatz , in der 1.Runde , entschied dann Sf. Schlittermann für sich.

Rde.1		Rde.2		Rde.3	
Schlittermann	3,0	1.Schlittermann	3,5	1.Schlittermann	3,0
Otto	3,0	2.Otto	3,0	3.Mahlkow	2,5
Mahlkow	3,0	3.Mahlkow	2,5	3.Alber	2,5
4.Alber	1,0	4.Alber	1,0	4.Otto	2,0
5.Wendt	0	5.Wendt	0	5.Wendt	0

Endergebnis : 1.W.Schlittermann 9,5 ; 2. H.Mahlkow 8,0 (da die Partien : Mahlkow - Otto mit 2:1 von H.M. gewonnen wurden) ; 3. J.Otto 8,0 ; 4. R.Alber 4,5 ; 5. W.Wendt 0 Pkte.

Manchmal war das Blättchen Retter aus der Not.Der Sieger konnte 76 % der Pkte. für sich verbuchen.

R.A.

MANNSCHAFTSMEISTERSCHAFT 87/88
ERGEBNISSE/TABELLEN
6. Spieltag

LANDESLIGA

TABELLE: Punkte Brett Hp

ERGEBNISSE:

Lindenkirche I	:	Berl. Bank I	3	:	3	
Bund I	:	Senat I	1.5	:	3.5	H
Schering	:	Silas I		:		
Wiheil I	:	IBM I	4	:	2	
Berthold I	:	Sparkasse I	5.5	:	0.5	
Hängepartie v. 5. Spieltag						
Sparkasse I	:	Wiheil I	0	:	1	

1.	Wiheil I	12:	0	24.0	
2.	IBM I	9:	3	23.5	
3.	Silas I	7:	3	17.0	
4.	Berthold I	7:	5	21.0	
5.	Lindenkirche I	6:	6	18.5	
6.	Berl. Bank I	5:	7	16.0	
7.	Sparkasse I	4:	8	13.5	
8.	Schering I	3:	7	11.5	
9.	Bund I	3:	9	13.5	1
10.	Senat I	2:	10	12.0	1

A-KLASSE I

TABELLE: Punkte Brett Hp

ERGEBNISSE:

Bosch I	:	IBM II	4	:	1	H
Stern 66 I	:	Dresdenia II	2.5	:	2.5	H
Bund III	:	Wiheil II	5	:	1	
BAT I	:	DeTeWe I	1.5	:	4.5	
SEL II	:	BEWAG I	1	:	5	

1.	DeTeWe I	11:	1	24.0	
2.	Bund III	9:	3	23.0	
3.	IBM II	7:	5	17.5	1
4.	BAT I	6:	6	18.5	
5.	Wiheil II	6:	6	18.5	
6.	Dresdenia II	5:	7	17.0	
7.	Bosch I	5:	7	15.5	1
8.	Bewag I	4:	8	16.0	
9.	Stern 66 I	4:	8	14.5	
10.	SEL II	1:	11	12.5	

Platz 4/5 nach Berliner Wertung 67.5/61.0

A-KLASSE II

TABELLE: Punkte Brett Hp

ERGEBNISSE:

Fortuna I	:	Gillette I	3.5	:	1.5	H
ACCSB I	:	Spandau I	3	:	3	
DeTeWE II	:	Bund II	2	:	3	H
Dresdenia I	:	BVG Helmh. I	5	:	1	
Senat II	:	SEL I	2.5	:	3.5	H

1.	SEL I	12:	0	28.5	1
2.	Dresdenia I	11:	1	23.5	
3.	ACCSB I	7:	5	17.0	
4.	Fortuna I	6:	6	19.0	1
5.	Gillette I	6:	6	18.0	1
6.	Spandau I	5:	7	17.5	
7.	Senat II	5:	7	17.5	1
8.	BVG Helmh. I	5:	7	15.5	
9.	Bund II	2:	10	12.0	1
10.	DeTeWe II	0:	12	9.5	1

Platz 6/7 nach Berliner Wertung 59/55.5

B-KLASSE I

TABELLE: Punkte Brett Hp

ERGEBNISSE:

Lindenkirche II	:	Springer I	2.5	:	2.5	H
Bund V	:	SEL III	2.5	:	2.5	H
Senat III	:	Post 44 I	4.5	:	1.5	
Berthold III	:	Schering III	-	:	-	
Justitia I	:	Jugenddorf I	5	:	1	

1.	Lindenkirche II	8:	2	22.0	1
2.	Senat III	8:	2	21.5	
3.	Bund V	7:	3	19.5	1
4.	Springer I	6:	4	18.5	1
5.	Justitia I	6:	4	17.5	
6.	Post 44 I	5:	5	17.5	
7.	Jugenddorf I	2:	8	7.0	
8.	SEL III	1:	7	11.0	1
9.	Schering III	1:	9	7.5	
10.	Berthold III	-:	-	-	

.....

MANNSCHAFTSMEISTERSCHAFT 87/88

ERGEBNISSE/TABELLEN

6. Spieltag

B-KLASSE I I

TABELLE:

Punkte Brett Hp

ERGEBNISSE:

Osram I : Berl.Bank II 4.5:1.5
 Stern 66 II : Wiheil III 2.5:3.5
 Flohr-Otis I : IBM III 2.5:3.5
 Bund IV : Schering II 2 :3
 Berthold II : Allianz I 3 :3

	Punkte	Brett	Hp
1. Schering II	11: 1	27.5	1
2. Bund IV	9: 3	23.5	1
3. Osram I	9: 3	22.5	
4. Wiheil III	8: 4	18.5	
5. Allianz I	5: 7	18.0	
6. Berthold II	5: 7	17.5	
7. IBM III	5: 7	17.0	
8. Berl.Bank II	4: 8	14.0	
9. Stern 66 II	3:11	13.0	
10. Flohr-Otis I	0:12	7.5	

C-KLASSE I

TABELLE:

Punkte Brett Hp

ERGEBNISSE:

BZR II : DeTeWe III 6 :0
 Wiheil IV : SHV I 2 :4
 Bosch II : Sparkasse II - :-
 SFB I : UBA I 3.5:1.5 H
 Bervobank : Bund VI 1 :5

	Punkte	Brett	Hp
1. UBA I	8: 2	20.5	1
2. SFB I	8: 2	19.5	1
3. Bund VI	8: 2	18.0	
4. Sparkasse II	8: 2	17.0	
5. BZR II	6: 6	19.5	
6. Bervobank I	4: 8	15.0	
7. SHV I	2: 8	11.0	
8. DeTeWe III	2: 8	11.0	
9. Wiheil IV	2:10	11.5	
10. Bosch II	-: -	-	

Platz 7/8 nach Berliner Wertung 39/36

C-KLASSE I I

TABELLE:

Punkte Brett Hp

ERGEBNISSE:

Feuerwehr I : Cicero I 4 :2
 DKV I : BZR I 2.5:3.5
 BAT III : DB I 3 :3
 BVG Britz I : BVG Helmh. I 2 :4
 Spandau II : Senat IV 3.5:2.5

	Punkte	Brett	Hp
1. Feuerwehr I	12: 0	27.5	
2. BAT II	8: 4	23.0	
3. Cicero I	7: 5	22.5	
4. BVG Britz I	6: 6	21.0	
5. DB I	6: 6	19.0	
6. DKV I	6: 6	18.5	
7. BZR I	6: 6	16.5	
8. BVG Helmh. II	5: 7	14.5	
9. Spandau II	4: 8	10.0	
10. Senat IV	0:12	7.5	

D-KLASSE I

TABELLE:

Punkte Brett Hp

ERGEBNISSE:

BVG Helmh. III : SEL IV 2 :4
 Stern 66 III : DB II 1.5:4.5
 Bervobank II : UBA II 2.5:3.5
 BAT III : ACCSB II 6 :0 *
 Justitia II : Gillette II :

	Punkte	Brett	Hp
1. Gillette II	10: 0	23.0	
2. Justitia II	9: 1	20.0	
3. SEL IV	9: 3	23.0	
4. UBA II	7: 5	18.5	
5. BAT III	6: 6	20.5	
6. DB II	5: 7	16.0	
7. Stern 66 III	4: 8	14.0	
8. BVG Helmh. III	3: 9	13.0	
9. ACCSB II	3: 9	12.0	
10. Bervobank II	2:10	13.0	

* nicht angetreten

MANNSCHAFTSMEISTERSCHAFT 87/88

ERGEBNISSE/TABELLEN

6. Spieltag

D-KLASSE I I

TABELLE:

Punkte Brett Hp

ERGEBNISSE:

Schering IV : BEWAG II 2.5:1.5 H
 Bund VII : Stern 66 IV :
 BSR I : Feuerwehr II 4.5:1.5
 Cicero II spielfrei
 Platz 6/7 Berliner Wertung 41/40

1. BSR I	9: 1	19.5	
2. BEWAG II	6: 4	16.5	2
3. Bund VII	4: 4	13.0	
4. Stern 66 VI	4: 6	28.5	
5. Schering IV	3: 5	13.5	2
6. Feuerwehr II	3: 7	11.0	
7. Cicero II	3: 7	11.0	

In den vorstehenden Tabellen sind alle Ergebnisse erfaßt zu denen die Spielberichtskarten bis zum 09.02.88 vorlagen.

Die gemeinsame Endrunde findet wieder bei Schering statt. Der genaue Termin wird noch bekanntgegeben.

Auf- und Abstiegsystem

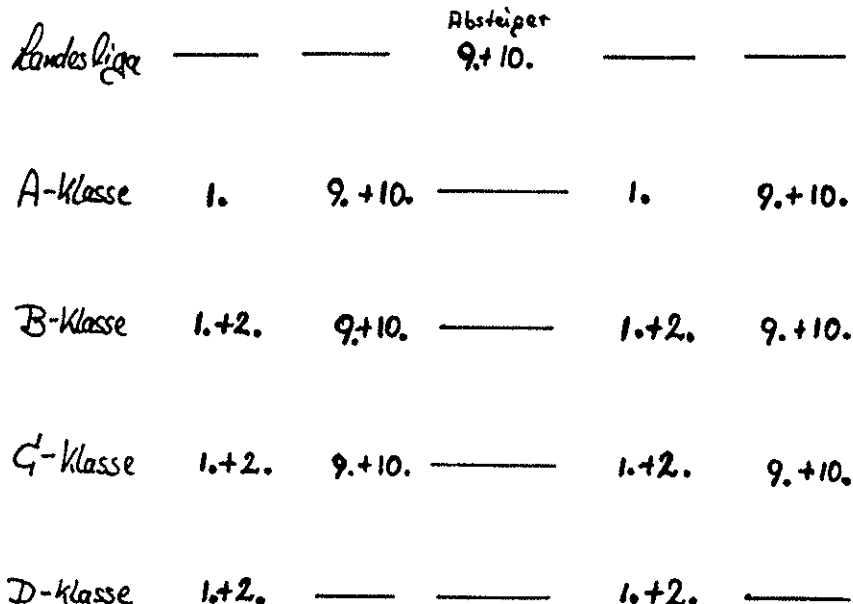
in der Mannschaftsmeisterschaft, Saison '87/88

Staffel I

Staffel II

Aufsteiger Absteiger

Aufsteiger Absteiger



Einzelpokal 87/88

Ergebnisse der 5. Runde (25.01.88)

Jonas	: Huhn	1:0
Block	: Bollweg	1:0
Richter	: Guskat	0:1
Wehr	: Stegmund	0:1
Wolpert	: Martin	0,5:0,5
Christochowitz	: Allgaler	0:1
Bonke	: Cornet	1:0
Gorgiev	: Wolf	-:+
Totzek	: Wernter	0:1
Smolnske	: Müller	-:+
Neukirchen	: Katho	0,5:0,5
Alber	: Pfeiffer	1:0
Posadzy	: Guse	1:0
Störk	: Naumann	1:0
Schäffer	: Schlike	0,5:0,5
Frahm	: Dr. Witte	1:0
Haase	: Austein	0:1
Himmelreich	: Piotrowski	0:1
Schröder	: Redzich	0:1
Hennings	: Schnabel	0,5:0,5
Szczylelakt	: Kleiber	+:-
Landskron	: Nalezinski	0,5:0,5
Jach	: Purmann	1:0
Böddcker	: Dr. Thurlley	0:1
Wiese	: Rutecki	0:1
Ludwig	: Zloch	0:1
Tonn	: Miehaus	0:1
Merten	: Frenzel	0:1
Komowski	: Heinberg	0:1
Kunz	: Ibsch	0:1

Einzelpokal 87/88

Punktestand nach der 5. Runde :

5,0 Pkte. Allgaler (+), Jonas, Block;

4,5 " " Guskat;

4,0 " " Huhn, Stegmund, Bonke, Bollweg;

3,5 " " Störk, Richter, Austein, Martin, Piotrowski;

3,0 " " Wolpert, Wernter, Schäffer, Müller, Cornet,

Alber, Christochowitz, Posadzy, Wehr, Frahm,
Pfeiffer, Wolf;

2,5 " " Nalezinski, Haase, Naumann, Rutecki, Hamel-
reich, Dr. Thurlley, Katho, Markowski (4R),
Jordan (4R), Neukirchen, Zloch;

2,0 " " Landskron, Smolnske, Heinberg, Szczyglowski,
Totzek, Ibsch, Schlike, Gorgiev, Schmidt (4R),
Guse, Dr. Pischner (4R), Redzich, Dr. Witte;

1,5 " " Hennings, Jacobs (4R), Koch (4R), Wiese, Jach,
Schnabel, Frenzel, Böddcker, Kunz;

1,0 " " Komowski, Merten, Kleiber, Schröder, Miehaus,
Ludwig;

0,5 " " Purmann; 0 Pkte. Tonn.

+) Berichtigung aus Runde. 2 .

Nachholpartien : Markowski-Jordan, Schmidt-Dr. Pischner,
Jacobs-Koch.

Neuansetzungen zur Runde 6 am 15. Febr. :

Jonas-Block, Guskat-Allgaler, Bollweg-Stegmund, Huhn-Bonke,

Austein-Martin, Piotrowski-Störk, Müller-Christochowitz,

Cornet-Schäffer, Alber-Richter, Posadzy-Wolpert, Wehr-Frahm,

Pfeiffer-Wernter, Wolf-Markowski, Nalezinski-Zloch, Naumann-

Dr. Thurlley, Rutecki-Himmelreich, Katho-Haase, Neukirchen-

Jordan, Heinberg-Gorgiev, Ibsch-Szczyglowski, Schlike-

Smolnske, Guse-Dr. Witte, Dr. Pischner-Landskron, Redzich-

Schmidt, Kunz-Totzek, Jacobs-Böddcker (Wird verlegt), Schnabel-

Koch, Frenzel-Hennings, Jach-Wiese, Kleiber-Ludwig, Schröder-

Merten, Miehaus-Komowski, Purmann-Tonn.

Turnierleiter ist : Roland Alber , Goethe-61 , 1112,

FV Schach e.V.

im Betriebssportverband Berlin e.V.

FUWO v. 8.2.1988

Einladung zur Jahreshauptversammlung

am Mittwoch, den 16. März 1988 um 18.30 Uhr

in Pichlers Viktoriagärten, Leonorenstr. 18 - 22

1000 Berlin 46 (Ecke Siemensstr.)

T a g e s o r d n u n g :

1. Eröffnung, Begrüßung und Feststellung der Beschlußfähigkeit
2. Berichte des Vorstands und der Ausschüsse
3. Aussprache über die Berichte
4. Ehrungen
5. Bericht der Kassenprüfer
6. Entlastung des Vorstandes
7. N e u w a h l des V o r s t a n d s
8. Anträge
9. Haushaltsplan 1988
10. Verschiedenes

Bezugnehmend auf die TOP 7 und 8 , weist der Vorstand auf die Satzung hin.

FV Schach e.V. , 8.2.1988

Der Vorstand



Liebe Problem - Schachfreunde !



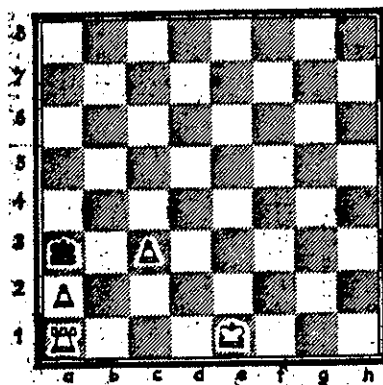
Nicht einen Bären wollte ich Ihnen aufbinden, als die VIERZÜGER zum diagrammatischen Abdruck kamen, denn Nr. 195 war ja so unlösbar! Hier sei - entschuldigend - das neue wohl bessere 'Bild' wiederholt.

Die Dubai-Aufgabe (Nr.194) ist schön und sah 1) Sg4! vorn! Schach 'damals' - als gefragt wurde - war 1980 in MALTA - und in diesem Jahr wird sie bald in Saloniki sein, die Olympiade 1988 . . . !

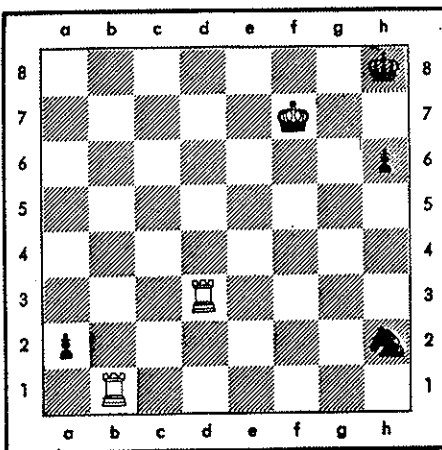
Orzech hatte sich seine Komposition (Nr.196) mit dem Läuferopfer wohlüberlegt: 1) Lb5!, Kb5: 2) Se6, Ka5 - dann kam 3) Sd4, b5 mit der Mattfolge 4) Sc6 ♘. - Schließlich konnte sich der Joker (Johner, 1907 = Nr.197) auch sehen lassen und war keine Null: 1) Th8!, c3 2) Lh7, c2 3) Th5, Kh5: 4) Lf5 ♘. Gut gebaut, meine ich und biete nachfolgend zwei weitere antike Exemplare, welche sich ebenfalls lösen lassen können, bis unsere Nr. 200 kommt, die auch ein Dreizüger sein wird. Gut geübt, ist also halb gewonnen!

Davon ist überzeugt - mit freundlichen Grüßen - Ihr P. ARNOLD.

198) Collins, 1875

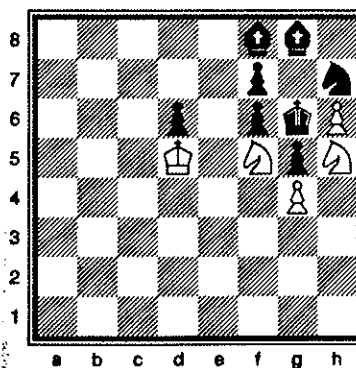


Matt in 3 Zügen!



195) Rehm - 4 ♘ !

199) Kubbel, 1908



Matt in 3 Zügen!

Liebe Schachfreunde,

SF Peter Arnold stellt für jede Ausgabe des Schachexpress in mühevoller Kleinarbeit diese Problemseite zusammen. Der Spelausschuß möchte dafür an dieser Stelle seinen Dank aussprechen.

Durch unterschiedliche Druckintensität ist bei der letzten Ausgabe leider die Nr. 195 unlesbar geworden.